

中/英文名称 曲美布汀/ Trimebutine

色谱柱 (column) EnantioPak®R-B

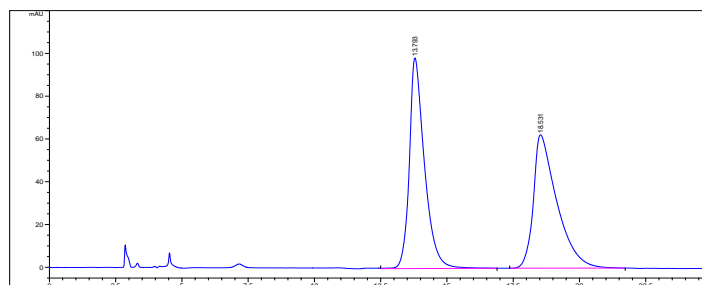
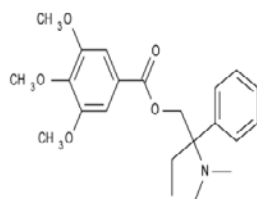
柱规格 (Column Dimension) 250*4.6mm,5µm

流动相 (Mobile Phase)

流速 (Flow rate) 1mL/min

波长 (Wavelength) 250nm

结构式/谱图



	压力(MPa)	保留时间 (min)	理论塔板数	拖尾因子	分离度
1	P : 5.4	t:13.793	n : 3352	T:1.407	Rs:3.859
2		18.531	2447	1.763	